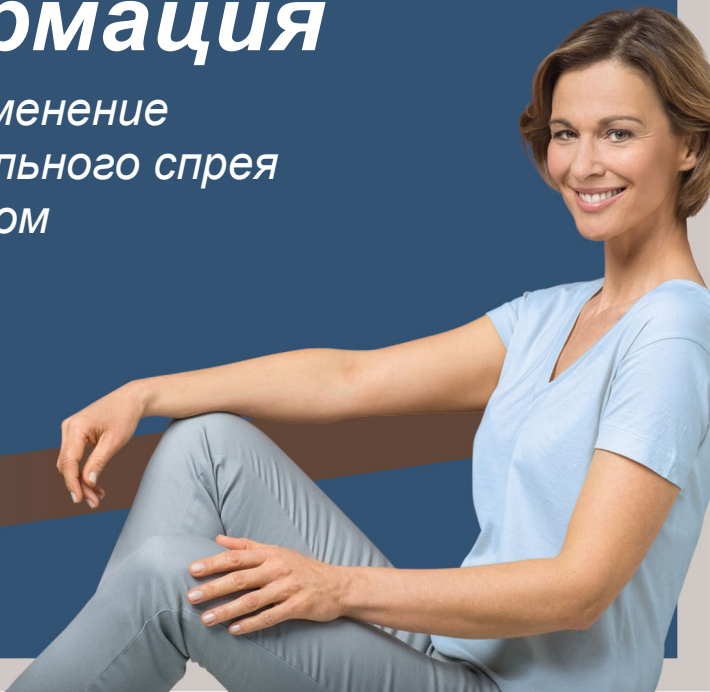


Краткая информация

*Lenzetto®: применение
трансдермального спрея
с эстрадиолом*

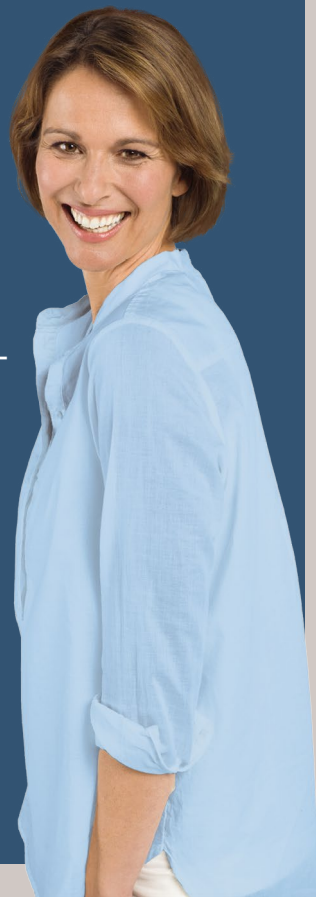


Уважаемая пациентка!

Ваш гинеколог назначил вам препарат **Lenzetto®**. В этой брошюре мы предоставим вам полезную информацию о лечении этим препаратом.

Приблизительно у каждой третьей женщины в период менопаузы появляются симптомы, которые требуют лечения. В этот период жизни в женском организме снижается выработка половых гормонов — эстрогена и прогестерона.

Такая гормональная перестройка может привести к возникновению таких характерных симптомов менопаузы, как приливы и потливость. С помощью гормональной заместительной терапии можно компенсировать дефицит гормонов и облегчить симптомы. В препарате **Lenzetto®** содержится действующее



вещество эстрадиол — это биоидентичный гормон, то есть гормон, идентичный половому гормону, вырабатываемому организмом. Эстрадиол в форме спрея поступает в организм через кожу и восполняет недостаток эстрогена.

Эта брошюра не заменяет информационный листок-вкладыш препарата или подробную консультацию врача. Если у вас остались вопросы о спрее с эстрадиолом, задайте их своему гинекологу.

Вы хотите получить информацию о менопаузе онлайн? На сайте **Caferegellos.de** вы легко и быстро найдете всю информацию о причинах, симптомах и вариантах лечения, а также полезные советы для повседневной жизни.



CAFÉ
Regellos



@cafe_regellos

https://vm-sl.de/cafe_regellos_07-25_a

Информация о применении

Препарат Lenzetto® наносится распылением на внутреннюю сторону предплечья или внутреннюю сторону бедра. В этих местах кожа несколько тоньше, и действующее вещество эстрадиол быстро проникает в организм.

Начните с одного распыления в день, а через четыре недели лечения проконсультируйтесь с гинекологом о возможной коррекции дозы. В зависимости от тяжести симптомов гинеколог может назначить вам в качестве постоянной терапии от одного до трех распылений в день. В полной мере эффективность препаратов с эстрадиолом проявляется только через несколько недель. Улучшение симптомов менопаузы вы заметите не раньше, чем через две недели. Наберитесь терпения!

Женщинам с сохраненной маткой необходимо дополнительное лечение препаратами, содержащими гестагены. О различных вариантах применения вам расскажет гинеколог.



Расположите
вертикально и распылите



Возможная дозировка:
1–3 распыления

Видео о применении



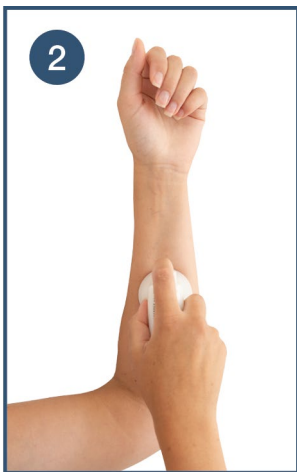
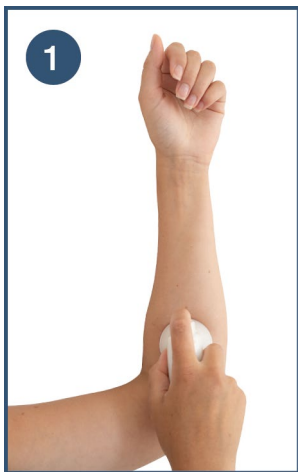
https://vm-sl.de/len_patientinnen_07-25_a

Пошаговое описание применения

Перед первым применением

Перед первым применением спрея с эстрадиолом трижды распылите его в закрытый колпачок. Так вы активируете механизм дозатора.

Затем снимите колпачок и направьте распылитель на кожу внутренней стороны предплечья или внутренней поверхности бедра. **Держите вертикально.** Распылите один раз.



Если вам назначено несколько распылений: направьте головку распылителя спрея на другой участок внутренней поверхности руки и распылите еще раз.

3



Дайте месту, на которое был распылен спрей, высохнуть. Поверхность, на которую был распылен спрей, высыхает очень быстро. Примерно через 2 минуты вы можете одеться. **Не** втирайте спрей.

Наденьте колпачок. Уберите спрей в недоступное для детей место. Если вы случайно пропустили одно или несколько применений, необходимо **промыть дозатор**. Для этого нажмите на него при закрытой крышке до появления струи спрея.

Обратите внимание!

Упаковка рассчитана на 56 распылений. При ежедневном применении спрея вам помогут памятка, которая содержится в конце этой брошюры или непосредственно на упаковке, а также приложение «MyLenzetto 2.0».

Для кого предназначен препарат Lenzetto®?

Трансдермальный спрей с эстрадиолом предназначен для лечения симптомов дефицита эстрогена у женщин, у которых последняя менструация была по меньшей мере шесть месяцев тому назад, а также для женщин, у которых были удалены матка и/или яичники.

Нужно ли распылять спрей с эстрадиолом сразу же при возникновении прилива?

Нет. Препараты с эстрадиолом — это препараты длительного действия. Для достижения максимального эффекта их необходимо принимать ежедневно в одно и то же время, в течение длительного периода.

Через какое время спрей с эстрадиолом начнет действовать?

Эффект станет заметным уже через две недели. Полный эффект биоидентичного эстрадиола достигается примерно через двенадцать недель.



Как долго можно применять Lenzetto®?

Менопауза представляет собой длительный период, в течение которого в организме происходят гормональные изменения. Продолжительность менопаузы индивидуальна. Спрей с эстрадиолом применяется после наступления менопаузы. Продолжительность лечения зависит от вида и длительности симптомов.

Спрей с биоидентичным эстрадиолом следует применять только в течение того периода, когда это необходимо, и в минимально возможной дозировке. Ваш гинеколог вместе с вами определит, как долго вам нужно применять спрей.

Регулярные обследования (например, каждые три-шесть месяцев) позволят гинекологу определить, нужно ли вам продолжать лечение с применением спрея.

Что будет, если я забуду применить спрей?

Если вы забыли применить препарат, распылите спрей с эстрадиолом, как только вспомните об этом.

Если время для распыления новой дозы уже почти наступило, просто пропустите забытую дозу, а на следующий день продолжайте лечение в обычном режиме. Не распыляйте на следующий день двойную дозу.

Можно ли самостоятельно изменить дозировку?

Нет, для успешного лечения важно принимать препарат регулярно и в постоянной дозировке. Любое изменение дозировки необходимо согласовывать с гинекологом. Вы начнете лечение согласно назначению врача, обычно это одно распыление. При необходимости гинеколог может порекомендовать вам увеличить дозировку через четыре недели.



Может ли Lenzetto® передаваться моему партнеру или детям при контакте с их кожей?

Чтобы избежать попадания трансдермального спрея с эстрадиолом через кожу в организм других людей, после нанесения спрея с эстрадиолом нужно сначала оставить на коже до полного высыхания, а затем одеться.

Через час после распыления спрея передача препарата через кожу прекращается. После этого возможен любой контакт.

Когда можно будет мыть место нанесения препарата?

Чтобы не допустить смывания спрея с эстрадиолом, место нанесения спрея нужно сначала полностью высушить. Через час после распыления можно, как обычно, купаться и принимать душ.

Когда можно наносить лосьон для тела или солнцезащитный крем?

Для оптимального действия трансдермального спрея с эстрадиолом следует подождать примерно час после распыления спрея. После этого можно наносить лосьон для тела или солнцезащитный крем. Солнцезащитный крем можно наносить за час до применения спрея, это не приведет к существенной потере эффективности.



Не передается при
контакте с кожей
другого человека
через 1 час



Место распыления
можно мыть через
1 час

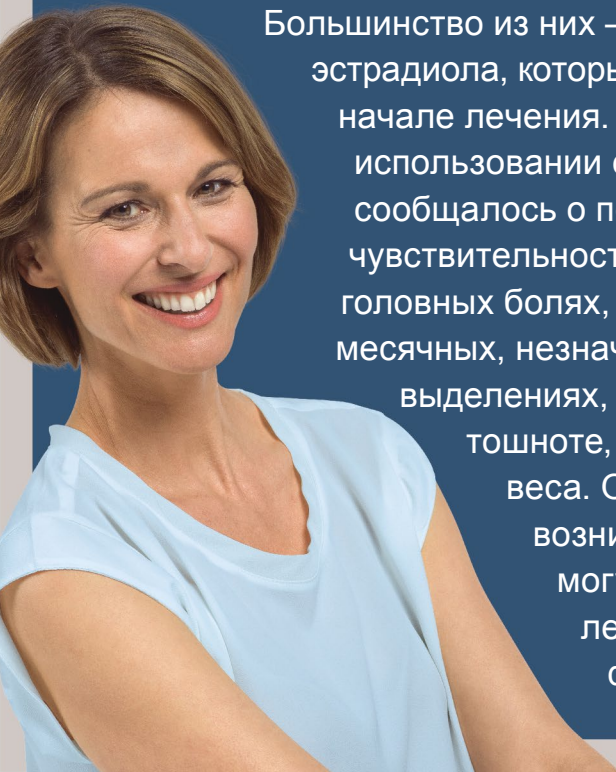


Применение
солнцезащитного
крема за/через
1 час

Какие побочные эффекты может вызвать трансдермальный биоидентичный спрей с эстрадиолом?

В большинстве случаев гормональная терапия вызывает редкие или кратковременные побочные эффекты.

Большинство из них — это типичные эффекты эстрадиола, которые возникают только в начале лечения. Чаще всего при использовании спрея с эстрадиолом сообщалось о повышенной болевой чувствительности и болезненности груди, головных болях, тошноте, нерегулярных месячных, незначительных кровянистых выделениях, кожной сыпи, зуде и тошноте, увеличении или потере веса. Однако эти проявления возникают не всегда или могут уменьшиться в ходе лечения. Подробную информацию о возможных



побочных эффектах спрея с эстрадиолом можно найти в информационном листке-вкладыше.

Нужны ли мне дополнительные гормоны, если у меня сохранена матка?

Женщины с интактной маткой всегда должны применять эстрогенсодержащие препараты в сочетании с гестагеном. Дополнительный прием гестагена рекомендуется для того, чтобы предотвратить чрезмерное разрастание слизистой оболочки матки. Обсудите со своим гинекологом, нужно ли вам дополнительно к лечению спреем с эстрадиолом принимать гестаген.

Как предохраняться от беременности во время применения спрея с эстрадиолом?

Гормоны, которые вы принимаете для облегчения симптомов менопаузы, не предохраняют от беременности. Гинеколог с удовольствием проинформирует вас о том, следует ли вам использовать какие-либо методы контрацепции и, если да, то какие именно.

Как Lenzetto® повлияет на мою сексуальность?

Гормонозаместительная терапия не повышает сексуальное влечение. Тем не менее, применение спрея с эстрадиолом может положительно повлиять на вашу сексуальность. Также гормонозаместительная терапия может уменьшить сухость влагалища и снизить негативные последствия дефицита эстрогена.

Кому не следует применять спрей с эстрадиолом?

Женщинам, у которых в настоящее время или когда-либо в прошлом был диагностирован рак (особенно рак груди), нельзя использовать спрей с эстрадиолом. Также причинами для отказа от гормонозаместительной терапии могут быть наличие поражения сосудов, значительный избыточный вес или курение. Гинеколог подробно обсудит с вами преимущества и недостатки лечения спреем с эстрадиолом и определит, подходит ли вам это лечение.

Повлияет ли спрей с эстрадиолом на мой вес?

В начале гормонозаместительной терапии может наблюдаться кратковременное увеличение веса на 1–2 кг, вызванное задержкой воды в организме. Этот эффект обусловлен регидратацией, поскольку длительный дефицит эстрогена может приводить к потере жидкости в тканях.

Базальный метаболизм организма с возрастом снижается. Это происходит независимо от гормонозаместительной терапии. Регулярные занятия спортом и здоровое питание позволят вам лучше контролировать свой вес.



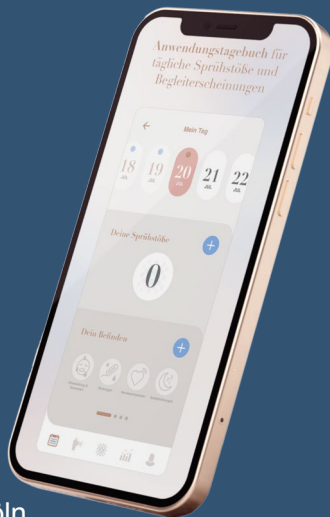
MyLenzetto 2.0

Скачайте бесплатно доработанную версию приложения для повседневного использования во время лечения спреем с эстрадиолом:



<https://onelink.to/y28tcr>

Сервисная служба компании:
Gedeon Richter Pharma GmbH
Ettore-Bugatti-Straße 6–14, 51149 Köln
Телефон: 02203 9688444
Эл. почта: service@gedeonrichter.de
www.gedeonrichter.de



Уважаемая пациентка!

Таблицы с дозировкой на обратной стороне помогут вам вовремя определить, когда нужно будет получить новый рецепт.

Ежедневная дозировка Lenzetto®:



1 распыление
ежедневно



2 распыления
ежедневно



3 распыления
ежедневно

Ваша схема лечения

Непрерывная монотерапия:



Комбинированная терапия с гестагеном:



Гестагеном: _____



Более подробная информация содержится в информационном листке-вкладыше препарата Lenzetto®. Прочитайте его внимательно.



Напоминание о применении

1 распыление ежедневно (отметить)

1	1	1	1	1	1	1
1	1	1	1	1	1	1
1	1	1	1	1	1	1
1	1	1	1	1	1	1
1	1	1	1	1	1	1
1	1	1	1	1	1	1
1	1	1	1	1	1	1
1	1	1	1	1	1	1

2 распыления ежедневно (отметить)

1 2	1 2	1 2	1 2	1 2	1 2	1 2
1 2	1 2	1 2	1 2	1 2	1 2	1 2
1 2	1 2	1 2	1 2	1 2	1 2	1 2
1 2	1 2	1 2	1 2	1 2	1 2	1 2

3 распыления ежедневно (отметить)

1 2 3	1 2 3	1 2 3	1 2 3	1 2 3	1 2 3	1 2 3
1 2 3	1 2 3	1 2 3	1 2 3	1 2 3	1 2 3	1 2 3
1 2 3	1 2 3	1 2 3	1 2 3	1 2		

Не используйте баллончик для большего количества распылений, чем указано, даже если там осталось содержимое.

