



GEDEON RICHTER

Wechseljahres-
beschwerden?

Kurz- information

***Lenzetto® – zur Anwendung
von transdermalem Estradiol-Spray***



Liebe Anwenderin,

Ihre Frauenärztin oder Ihr Frauenarzt hat Ihnen das Produkt **Lenzetto®** verschrieben. In dieser Broschüre informieren wir Sie über Wissenswertes zur Behandlung.

Ein Drittel aller Frauen entwickelt in den Wechseljahren behandlungsbedürftige Symptome. In dieser Lebensphase reduziert der weibliche Körper die Produktion der Geschlechtshormone Estrogen und Gestagen.

Diese hormonelle Umstellung kann zu typischen Wechseljahresbeschwerden wie Hitzewallungen und Schweißausbrüchen führen. Eine Hormonersatztherapie kann den Hormonmangel ausgleichen und die Beschwerden lindern.



Lenzetto® enthält den Wirkstoff Estradiol, ein bioidentisches Hormon, das mit dem körpereigenen Sexualhormon identisch ist. Als Spray verabreicht, wird Estradiol dem Körper über die Haut zugeführt und ersetzt das fehlende Estrogen.

Diese Broschüre ersetzt nicht die Packungsbeilage oder eine ausführliche ärztliche Beratung. Wenn Sie weitere Fragen zum Estradiol-Spray haben, wenden Sie sich am besten an Ihre Frauenärztin oder Ihren Frauenarzt.

Sie möchten sich online über die Wechseljahre informieren? Auf **Caferegellos.de** finden Sie einfach und schnell alles zu den Hintergründen, Beschwerden und Behandlungsmöglichkeiten sowie wertvolle Tipps für den Alltag.



CAFÉ
Regellos



@cafe_regellos

https://vm-sl.de/cafe_regellos_07-25_a

Informationen zur Anwendung

.....

Lenzetto® wird auf den inneren Unterarm oder inneren Oberschenkel aufgesprüht. An diesen Stellen ist die Haut etwas dünner und der Wirkstoff Estradiol gelangt rasch in den Körper.

Beginnen Sie mit einem Sprühstoß täglich und sprechen Sie nach vier Wochen Therapie mit Ihrer Frauenärztin oder Ihrem Frauenarzt über eine mögliche Dosisanpassung. Je nach Stärke der Beschwerden kann Ihre Frauenärztin oder Ihr Frauenarzt Ihnen ein bis drei Sprühstöße pro Tag als Dauertherapie verordnen. Die vollständige Wirksamkeit von Estradiolpräparaten setzt erst nach einigen Wochen ein, eine Verbesserung der Wechseljahresbeschwerden werden Sie frühestens nach zwei Wochen bemerken. Bitte haben Sie etwas Geduld!

Bei Frauen mit Gebärmutter ist die zusätzliche Gabe eines Gestagens notwendig. Ihre Frauenärztin oder Ihr Frauenarzt berät Sie über die verschiedenen Anwendungsoptionen.



Aufrecht halten
und sprühen



Mögliche Dosierung:
1–3 Sprühstöße

Anwendungsvideo:



https://vm-sl.de/len_patientinnen_07-25_a

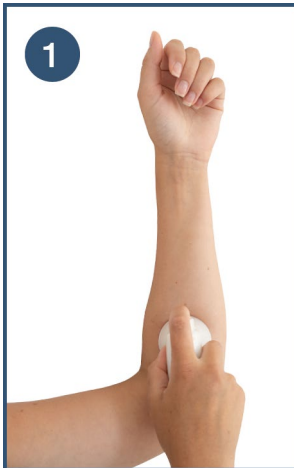
Anwendung Schritt für Schritt

.....

Vor der allerersten Anwendung:

Sprühen Sie dreimal in die geschlossene Kappe und aktivieren Sie den Pumpmechanismus, bevor Sie das Estradiol-Spray zum ersten Mal verwenden.

Nehmen Sie die Kappe ab und setzen Sie das Spray auf die Haut des inneren Unterarms oder die Innenseite des Oberschenkels. **Aufrecht halten.** Sprühen Sie einmal.



Bei mehreren verordneten Sprühstößen: Setzen Sie das Spray auf eine andere Stelle des Innenarms und sprühen Sie erneut einmal.

3



Lassen Sie die Auftragsstelle trocknen. Die Sprühfläche trocknet schnell und Sie können sich nach ca. 2 Minuten anziehen. Bitte verreiben Sie das Spray **nicht**.

Setzen Sie die Kappe wieder auf und bewahren Sie das Spray kindersicher auf. Wenn Sie versehentlich eine oder mehrere Anwendungen vergessen haben, dann ist ein **Spülen der Dosierpumpe** durch Abgabe eines Sprühstoßes mit aufgesetztem Deckel vor der Anwendung erforderlich.

Bitte beachten Sie:

Eine Packung soll für 56 Sprühstöße verwendet werden. Die Erinnerungshilfe am Ende dieser Broschüre oder direkt auf dem Umkarton sowie die **„MyLenzetto 2.0“-App** unterstützen Sie bei der täglichen Anwendung.

Für wen ist Lenzetto® geeignet?

Das transdermale Estradiol-Spray ist zur Behandlung von Estrogen-Mangelerscheinungen bei Frauen geeignet, deren letzte Monatsblutung mindestens sechs Monate zurückliegt oder bei denen die Gebärmutter und/oder die Eierstöcke operativ entfernt wurden.

Sprühe ich das Estradiol-Spray sofort bei einer Hitzewallung?

Nein. Estradiol-Präparate wirken langfristig und müssen über einen längeren Zeitraum jeden Tag zur gleichen Zeit angewendet werden, um ihre volle Wirkung zu zeigen.

Wie lange dauert es, bis das Estradiol-Spray wirkt?

Bereits nach zwei Wochen ist die Wirkung spürbar. Die vollständige Wirkung erreicht das bioidentische Estradiol nach etwa zwölf Wochen.



Wie lange darf ich Lenzetto® anwenden?

Die Wechseljahre sind, wie der Name schon sagt, ein längerer Zeitraum, in dem sich der Körper hormonell umstellt. Die Dauer der Wechseljahre ist individuell verschieden. Das Estradiol-Spray wird nach den Wechseljahren angewendet. Die Behandlungsdauer richtet sich nach Art und Dauer der Beschwerden.

Das bioidentische Estradiol-Spray sollte dabei nur so lange wie nötig und möglichst niedrig dosiert eingesetzt werden.

Ihre Frauenärztin oder Ihr Frauenarzt wird gemeinsam mit Ihnen festlegen, wie lange Sie das Spray anwenden.

Durch regelmäßige Untersuchungen (zum Beispiel alle drei bis sechs Monate) kann Ihre Frauenärztin oder Ihr Frauenarzt feststellen, ob eine weitere Behandlung mit dem Spray noch notwendig ist.

Was passiert, wenn ich eine Anwendung vergesse?

Sollten Sie einmal eine Anwendung vergessen haben, sprühen Sie das Estradiol-Spray, sobald Sie sich daran erinnern.

Wenn es fast schon Zeit für eine neue Dosis ist, lassen Sie die vergessene Dosis einfach aus und sprühen Sie anderntags wie gewohnt weiter. Sprühen Sie am nächsten Tag nicht die doppelte Menge.

Darf ich selber meine Dosis ändern?

Nein, eine gleichmäßige und regelmäßige Gabe ist wichtig für den Therapieerfolg. Jede Dosisänderung muss mit Ihrer Frauenärztin oder Ihrem Frauenarzt abgesprochen werden. Sie beginnen die Behandlung nach ärztlicher Verordnung – üblicherweise zunächst mit einem Sprühstoß. Falls erforderlich, kann Ihre Frauenärztin oder Ihr Frauenarzt nach vier Wochen eine Dosiserhöhung empfehlen.



Kann ich Lenzetto® durch Hautkontakt auf meinen Partner oder meine Kinder übertragen?

Um eine Übertragung des transdermalen Estradiol-Sprays über die Haut zu vermeiden, sollten Sie das Estradiol-Spray nach dem Auftragen auf die Haut zunächst vollständig trocknen lassen und mit Kleidung bedecken.

Eine Stunde nach dem Aufsprühen findet keine Übertragung durch Hautkontakt mehr statt. Berührungen sind dann problemlos möglich.

Wann kann ich mich an der Auftragsstelle waschen?

Um ein Abwaschen des Estradiol-Sprays zu vermeiden, sollten Sie die Sprühstelle zunächst vollständig trocknen lassen. Eine Stunde nach dem Aufsprühen können Sie wie gewohnt baden und duschen.

Wann kann ich Körperlotion oder Sonnencreme auftragen?

Damit das transdermale Estradiol-Spray optimal wirken kann, sollten Sie mit dem Auftragen von Körperlotion oder Sonnencreme nach der Anwendung des Sprays etwa eine Stunde warten. Sonnencreme kann auch eine Stunde vor der Anwendung ohne nennenswerten Wirkverlust aufgetragen werden.



**Keine Haut-zu-Haut-
Übertragung nach
1 Stunde**



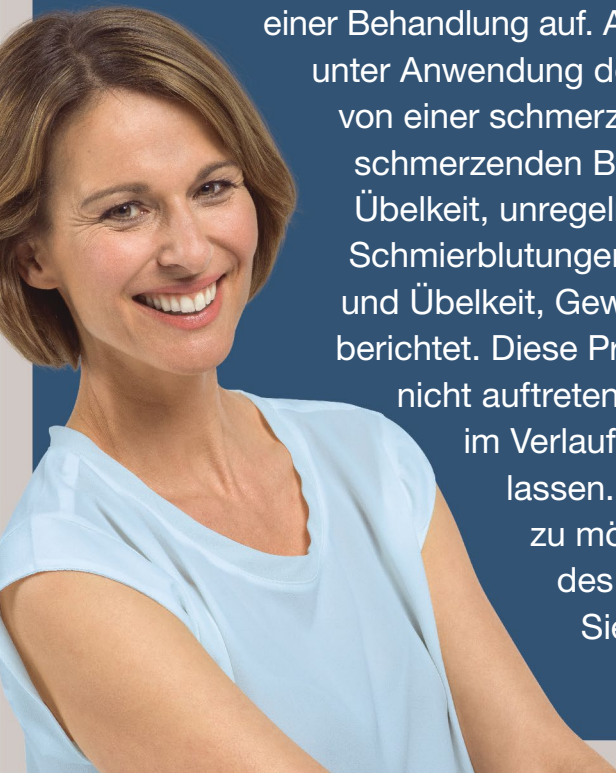
**Waschen der
Auftragsstelle nach
1 Stunde möglich**



**Sonnencreme
auftragen 1 Stunde
davor/danach
möglich**

Was sind mögliche Nebenwirkungen des transdermalen, bioidentischen Estradiol-Sprays?

Bei den meisten Hormontherapien treten selten oder nur vorübergehend Nebenwirkungen auf. Die meisten sind typische Estradiolwirkungen und treten nur am Anfang einer Behandlung auf. Am häufigsten wurde unter Anwendung des Estradiol-Sprays von einer schmerzempfindlichen und schmerzenden Brust, Kopfschmerz, Übelkeit, unregelmäßigen Blutungen, Schmierblutungen, Ausschlag, Juckreiz und Übelkeit, Gewichtszu- oder -abnahme berichtet. Diese Probleme müssen jedoch nicht auftreten beziehungsweise können im Verlauf der Behandlung nachlassen. Ausführliche Informationen zu möglichen Nebenwirkungen des Estradiol-Sprays finden Sie in der Packungsbeilage.



Brauche ich zusätzliche Hormone, wenn ich noch meine Gebärmutter habe?

Frauen mit einer intakten Gebärmutter sollten estrogenhaltige Präparate stets in Kombination mit einem Gestagen anwenden. Die zusätzliche Gabe eines Gestagens wird empfohlen, um einem übermäßigen Aufbau der Gebärmutter-schleimhaut vorzubeugen. Sprechen Sie mit Ihrer Frauenärztin oder Ihrem Frauenarzt darüber, ob Sie zusätzlich zum Estradiol-Spray auch ein Gestagen benötigen.

Wie soll ich während der Behandlung mit einem Estradiol-Spray verhüten?

Hormone, die zur Linderung von Wechseljahresbeschwerden eingenommen werden, schützen nicht vor einer Schwangerschaft. Ihre Frauenärztin oder Ihr Frauenarzt informiert Sie gerne darüber, ob beziehungsweise welche Verhütungsmethode Sie anwenden sollten.

Wie wirkt sich Lenzetto® auf meine Sexualität aus?

Eine Hormonersatztherapie erhöht das sexuelle Verlangen nicht. Trotzdem kann sich die Behandlung mit einem Estradiol-Spray positiv auf die Sexualität auswirken. So kann die Hormonersatztherapie dazu beitragen, Scheidentrockenheit zu lindern und die Beeinträchtigung durch den Estrogenmangel zu verringern.

Wer sollte kein Estradiol-Spray anwenden?

Frauen, bei denen aktuell oder in der Vergangenheit eine Krebserkrankung (vor allem Brustkrebs) festgestellt wurde, dürfen kein Estradiol-Spray anwenden. Auch bestehende Gefäßschäden, starkes Übergewicht oder Rauchen können Gründe sein, um eine Hormonersatztherapie auszuschließen. Ihre Frauenärztin oder Ihr Frauenarzt wird mit Ihnen ausführlich die Vor- und Nachteile einer Behandlung mit einem Estradiol-Spray besprechen und feststellen, ob die Behandlung für Sie geeignet ist.

Wirkt sich das Estradiol-Spray auf mein Gewicht aus?

Zu Beginn einer Hormonersatztherapie kann es zu einer kurzfristigen Gewichtszunahme von 1 bis 2 kg durch Wassereinlagerungen kommen. Dieser Effekt beruht auf einer Rehydratisierung, da es bei länger bestehendem Estrogenmangel zu einem Flüssigkeitsverlust im Gewebe kommen kann.

Unabhängig von einer Hormonersatztherapie sinkt mit zunehmendem Alter der Grundumsatz des Körpers. Durch regelmäßigen Sport und eine gesunde Ernährung können Sie Ihr Gewicht besser kontrollieren.



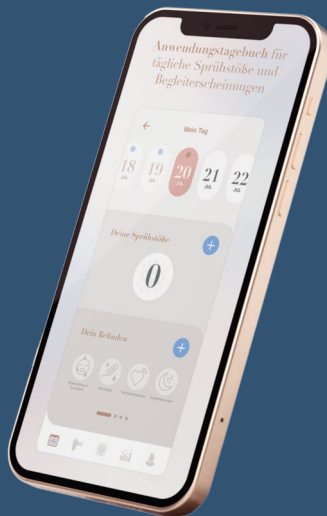
MyLenzetto 2.0

Laden Sie sich kostenlos die weiterentwickelte Version Ihres täglichen Begleiters herunter, der Sie bei Ihrer Behandlung mit dem Estradiol-Spray unterstützt:



<https://onelink.to/y28tcr>

Ein Service von:
Gedeon Richter Pharma GmbH
Ettore-Bugatti-Straße 6–14, 51149 Köln
Telefon: 02203 9688444
E-Mail: service@gedeonrichter.de
www.gedeonrichter.de



Liebe Anwenderin,

die Dosierungstabellen auf der Rückseite helfen Ihnen dabei, rechtzeitig zu erkennen, wann Sie ein neues Rezept benötigen.

Tägliche Lenzetto®-Dosis:



1 Sprühstoß
täglich



2 Sprühstöße
täglich



3 Sprühstöße
täglich

Ihr persönliches Therapieschema



Monotherapie kontinuierlich:



Kombinationstherapie mit Gestagen:



Gestagen: _____



In der **Lenzetto®**-Packungsbeilage erhalten Sie weitere Informationen. Bitte lesen Sie diese sorgfältig durch.



Erinnerungshilfe zur Anwendung

1 Sprühstoß täglich (zum Ankreuzen)

1	1	1	1	1	1	1
1	1	1	1	1	1	1
1	1	1	1	1	1	1
1	1	1	1	1	1	1
1	1	1	1	1	1	1
1	1	1	1	1	1	1
1	1	1	1	1	1	1
1	1	1	1	1	1	1

2 Sprühstöße täglich (zum Ankreuzen)

1 2	1 2	1 2	1 2	1 2	1 2	1 2
1 2	1 2	1 2	1 2	1 2	1 2	1 2
1 2	1 2	1 2	1 2	1 2	1 2	1 2
1 2	1 2	1 2	1 2	1 2	1 2	1 2

3 Sprühstöße täglich (zum Ankreuzen)

1 2 3	1 2 3	1 2 3	1 2 3	1 2 3	1 2 3	1 2 3
1 2 3	1 2 3	1 2 3	1 2 3	1 2 3	1 2 3	1 2 3
1 2 3	1 2 3	1 2 3	1 2 3	1 2		

Verwenden Sie jedes Behältnis nicht für mehr Sprühstöße als angegeben, selbst wenn die Flasche nicht komplett entleert sein sollte.

